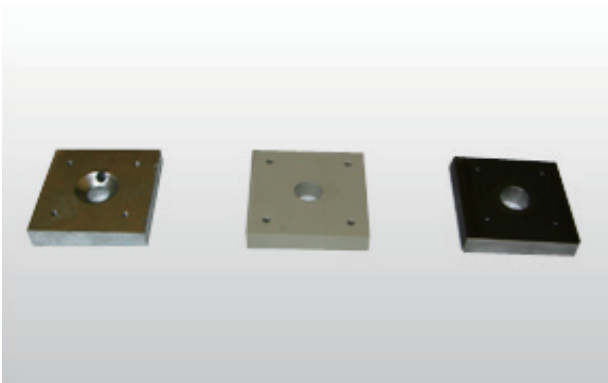
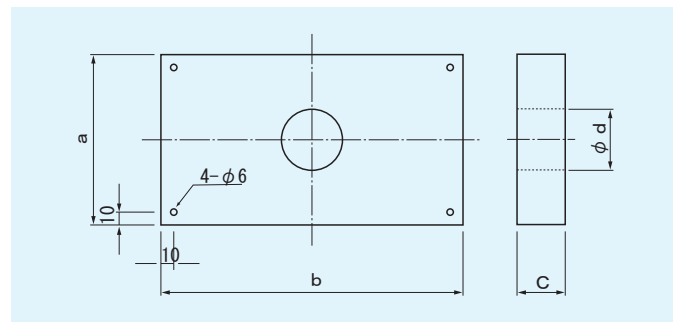
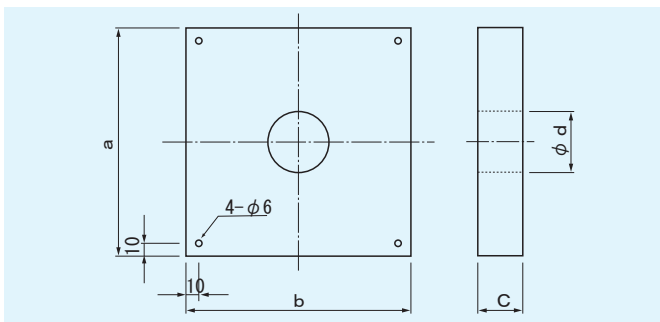


支圧板・グリッド筋・スパイラル筋



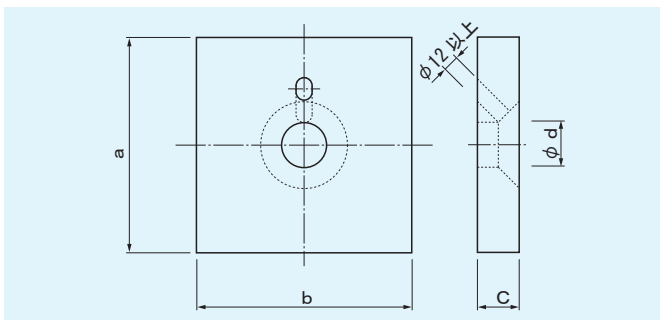
支圧板、グリッド筋 FKK工法

工法名；F K K工法—プレグラウト用支圧板（埋込型／正方形・長方形）



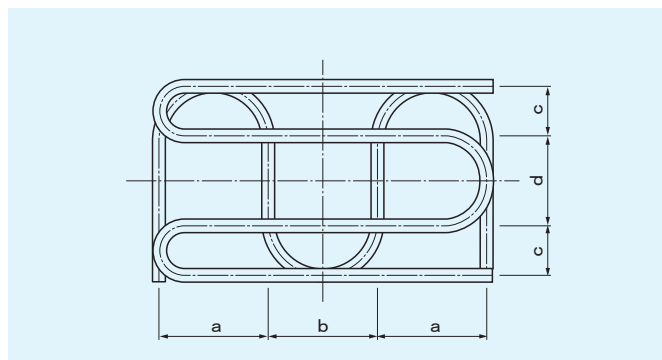
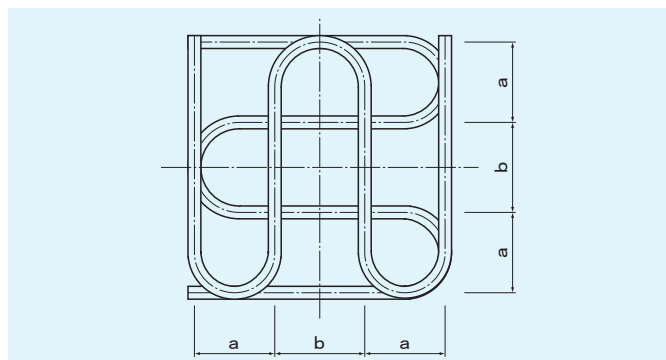
| No. | 形式 | 呼び名 | 規格 (mm) | | | | 質量 (kg) | 備考 |
|-----|-----|---------|---------|-------|--------|--------|---------|-------|
| | | | 高さ (a) | 幅 (b) | 厚み (c) | 孔径 (d) | | |
| 1 | 正方形 | 1 T 1 8 | 120 | 120 | 25 | 31 | 2.8 | 4-φ6孔 |
| 2 | 〃 | 1 T 1 9 | 120 | 120 | 25 | 33 | 2.8 | 4-φ6孔 |
| 3 | 〃 | 1 T 2 2 | 135 | 135 | 28 | 36 | 4.0 | 4-φ6孔 |
| 4 | 〃 | 1 T 2 9 | 165 | 165 | 32 | 45 | 6.8 | 4-φ6孔 |
| 5 | 長方形 | 1 T 2 2 | 100 | 180 | 32 | 36 | 4.5 | 4-φ6孔 |
| 6 | 〃 | 1 T 2 9 | 125 | 220 | 36 | 45 | 7.8 | 4-φ6孔 |

工法名；F K K工法—グラウト用支圧板（後付型／正方形）



| No. | 形式 | 呼び名 | 規格 (mm) | | | | 質量 (kg) | 備考 |
|-----|-----|---------|---------|-------|--------|--------|---------|-------|
| | | | 高さ (a) | 幅 (b) | 厚み (c) | 孔径 (d) | | |
| 1 | 正方形 | 1 T 1 8 | 120 | 120 | 25 | 23 | 2.8 | 座堀・G孔 |
| 2 | 〃 | 1 T 1 9 | 120 | 120 | 25 | 23 | 2.8 | 座堀・G孔 |
| 3 | 〃 | 1 T 2 2 | 135 | 135 | 28 | 26 | 4.0 | 座堀・G孔 |
| 4 | 〃 | 1 T 2 9 | 165 | 165 | 32 | 36 | 6.8 | 座堀・G孔 |

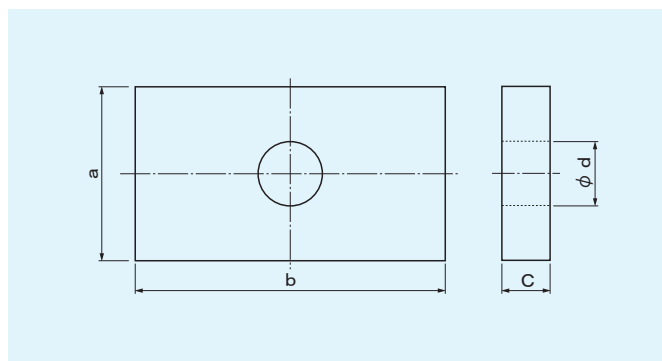
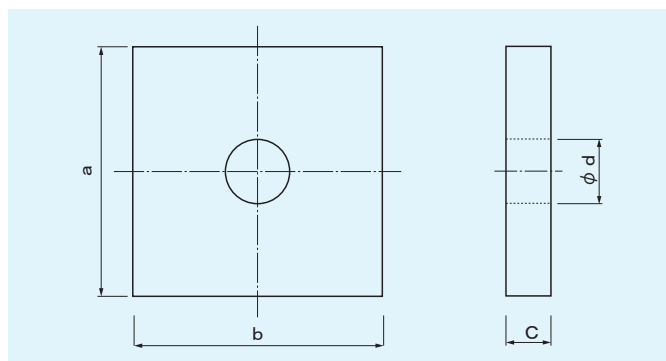
工法名；FKK工法一定着部補強筋（グリッド筋／正方形・長方形）



| No. | 形式 | 呼び名 | 規格 (mm) | | | | 鋼材径 | 質量 (kg) | 備考 |
|-----|-----|---------|---------|--------|------|--------|-----|---------|----|
| | | | 幅(a) | 中間幅(b) | 幅(c) | 中間幅(d) | | | |
| 1 | 正方形 | 1 T 1 8 | 40 | 50 | — | — | 6 | 0.3 | 丸鋼 |
| 2 | 〃 | 1 T 1 9 | 40 | 50 | — | — | 9 | 0.6 | 丸鋼 |
| 3 | 〃 | 1 T 2 2 | 50 | 60 | — | — | 10 | 0.9 | 異形 |
| 4 | 〃 | 1 T 2 9 | 65 | 70 | — | — | 10 | 1.1 | 異形 |
| 5 | 長方形 | 1 T 2 2 | 70 | 75 | 32 | 54 | 9 | 0.8 | 丸鋼 |
| 6 | 〃 | 1 T 2 9 | 93 | 84 | 35.5 | 67 | 9 | 1.0 | 丸鋼 |
| 7 | 長方形 | 1 T 2 2 | 70 | 75 | 32 | 54 | 10 | 0.9 | 異形 |
| 8 | 〃 | 1 T 2 9 | 93 | 84 | 35.5 | 67 | 10 | 1.0 | 異形 |

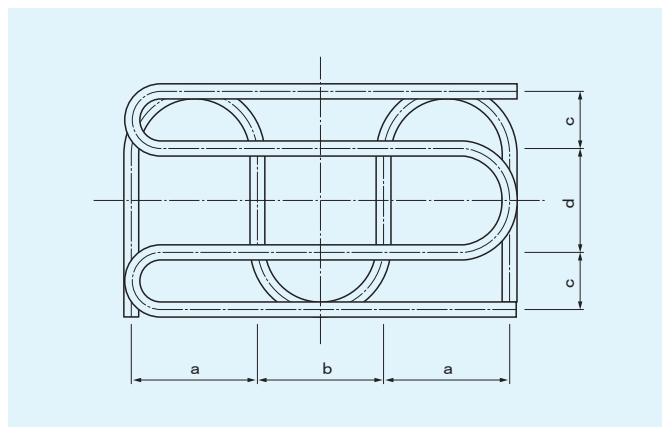
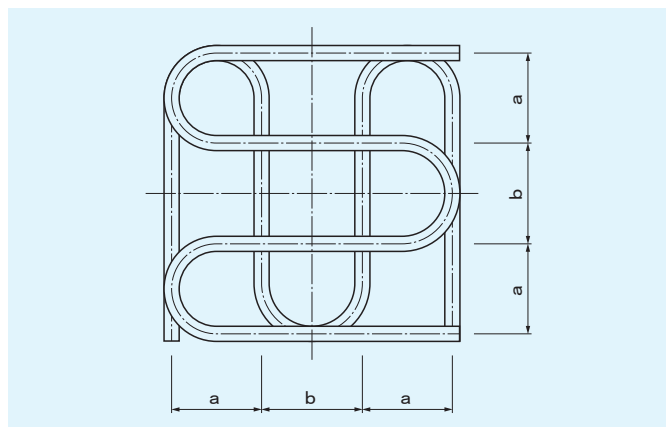
■ 支圧板、グリッド筋 SM工法

工法名；SM工法—プレグラウト用支圧板（埋込型／正方形・長方形）



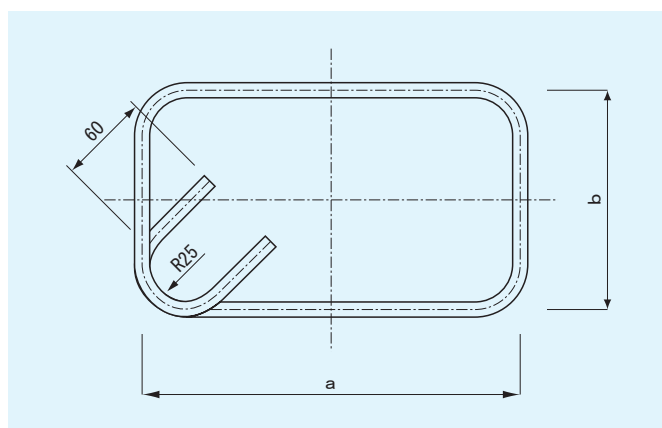
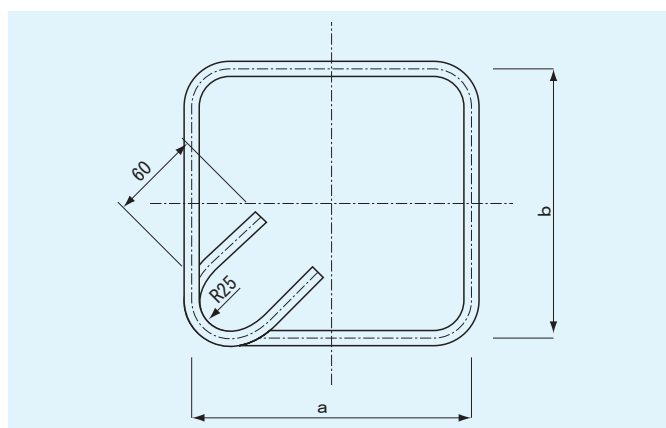
| No. | 形式 | 呼び名 | 規格 (mm) | | | | 質量 (kg) | 備考 |
|-----|-----|------|---------|------|-------|-------|---------|----|
| | | | 高さ(a) | 幅(b) | 厚み(c) | 孔径(d) | | |
| 1 | 正方形 | 15.2 | 90 | 90 | 19 | 27 | 1.2 | |
| 2 | 〃 | 17.8 | 120 | 120 | 25 | 31 | 2.8 | |
| 3 | 〃 | 19.3 | 120 | 120 | 25 | 33 | 2.8 | |
| 4 | 〃 | 21.8 | 135 | 135 | 28 | 36 | 4.0 | |
| 5 | 〃 | 28.6 | 165 | 165 | 32 | 45 | 6.8 | |
| 6 | 長方形 | 15.2 | 70 | 120 | 19 | 27 | 1.3 | |
| 7 | 〃 | 17.8 | 80 | 150 | 25 | 31 | 2.4 | |
| 8 | 〃 | 19.3 | 90 | 160 | 28 | 33 | 3.2 | |
| 9 | 〃 | 21.8 | 100 | 180 | 32 | 36 | 4.5 | |
| 10 | 〃 | 28.6 | 125 | 220 | 36 | 45 | 7.8 | |

工法名；SM工法一定着部補強筋（グリッド筋／正方形・長方形）



| No. | 形式 | 呼び名 | 規格 (mm) | | | | 鋼材径 | 質量 (kg) | 備考 |
|-----|-----|-----------|---------|--------|------|--------|-----|---------|----|
| | | | 幅(a) | 中間幅(b) | 幅(c) | 中間幅(d) | | | |
| 1 | 正方形 | 12.4/12.7 | 25 | 40 | — | — | 6 | 0.2 | 丸鋼 |
| 2 | 〃 | 15.2 | 30 | 40 | — | — | 6 | 0.2 | 丸鋼 |
| 3 | 〃 | 17.8 | 40 | 50 | — | — | 6 | 0.3 | 丸鋼 |
| 4 | 〃 | 19.3 | 40 | 50 | — | — | 6 | 0.3 | 丸鋼 |
| 5 | 〃 | 21.8 | 50 | 60 | — | — | 9 | 0.8 | 丸鋼 |
| 6 | 〃 | 28.6 | 60 | 70 | — | — | 9 | 0.9 | 丸鋼 |
| 7 | 長方形 | 12.4/12.7 | 35 | 50 | 20 | 40 | 6 | 0.2 | 丸鋼 |
| 8 | 〃 | 15.2 | 37.5 | 55 | 20 | 40 | 6 | 0.2 | 丸鋼 |
| 9 | 〃 | 17.8 | 50 | 65 | 25 | 40 | 6 | 0.3 | 丸鋼 |
| 10 | 〃 | 19.3 | 52.5 | 65 | 27.5 | 45 | 6 | 0.3 | 丸鋼 |
| 11 | 〃 | 21.8 | 60 | 75 | 35 | 50 | 9 | 0.8 | 丸鋼 |
| 12 | 〃 | 28.6 | 84 | 84 | 37.5 | 70 | 9 | 1.0 | 丸鋼 |

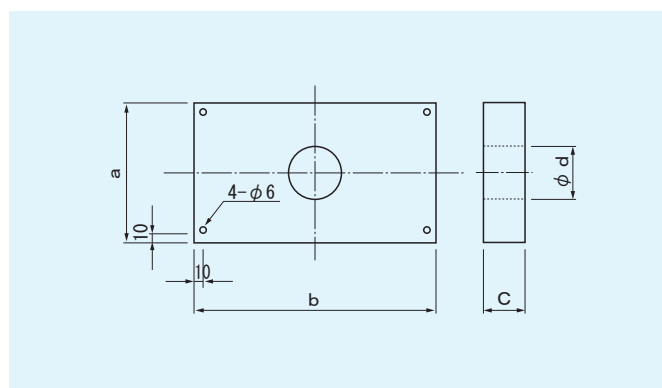
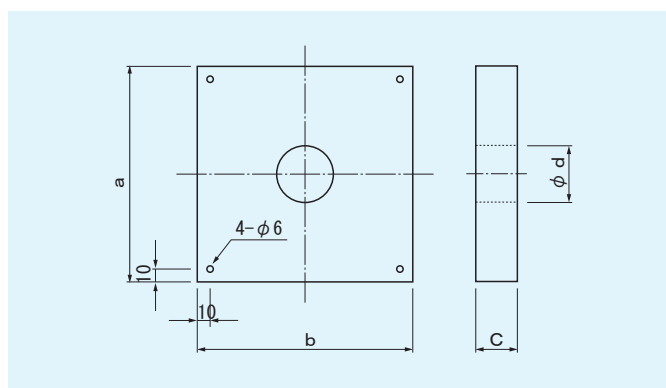
工法名；SM工法一定着部補強筋（用心フープ筋／正方形・長方形）



| No. | 形式 | 呼び名 | 規格 (mm) | | | 質量 (kg) | 備考 |
|-----|-----|-------|---------|------|-----|---------|----|
| | | | 高さ(a) | 幅(b) | 鋼材径 | | |
| 1 | 正方形 | φ28.6 | 189 | 189 | 10 | 0.5 | 異形 |
| 2 | 長方形 | φ28.6 | 251 | 144 | 10 | 0.5 | 異形 |

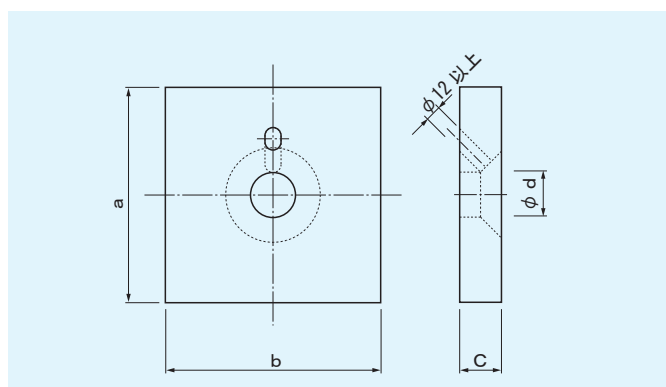
■ 支圧板、グリッド筋 SK工法

工法名；SK工法－アフターボンド用支圧板（埋込型／正方形・長方形）



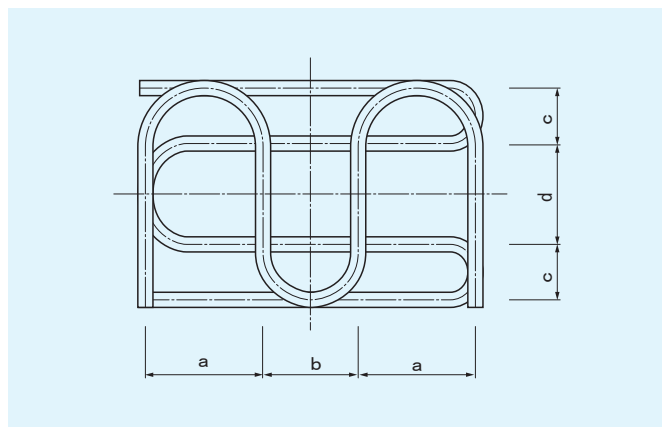
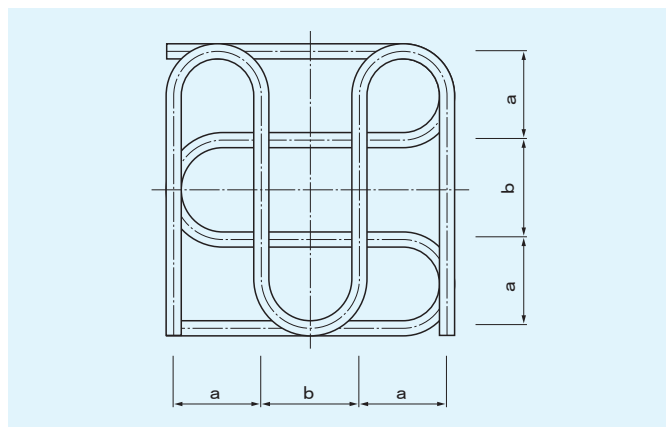
| No. | 形式 | 呼び名 | 規格 (mm) | | | | 質量 (kg) | 備考 |
|-----|-----|------|---------|-------|--------|--------|---------|-------|
| | | | 高さ (a) | 幅 (b) | 厚み (c) | 孔径 (d) | | |
| 1 | 正方形 | 17.8 | 120 | 120 | 25 | 31 | 2.8 | 4-φ6孔 |
| 2 | 〃 | 19.3 | 120 | 120 | 25 | 33 | 2.8 | 4-φ6孔 |
| 3 | 〃 | 21.8 | 135 | 135 | 28 | 36 | 4.0 | 4-φ6孔 |
| 4 | 〃 | 28.6 | 165 | 165 | 32 | 45 | 6.8 | 4-φ6孔 |
| 5 | 長方形 | 17.8 | 90 | 160 | 25 | 31 | 2.8 | 4-φ6孔 |
| 6 | 〃 | 19.3 | 90 | 160 | 28 | 33 | 3.2 | 4-φ6孔 |
| 7 | 〃 | 21.8 | 100 | 180 | 32 | 36 | 4.5 | 4-φ6孔 |
| 8 | 〃 | 28.6 | 125 | 220 | 38 | 45 | 8.2 | 4-φ6孔 |

工法名；SK工法－グラウト用支圧板（後付型／正方形）



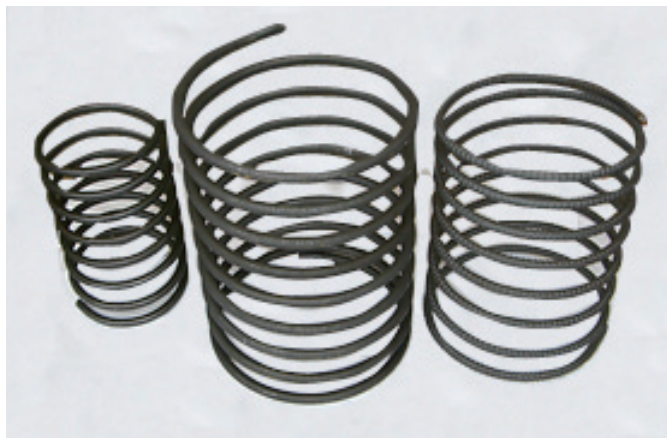
| No. | 形式 | 呼び名 | 規格 (mm) | | | | 質量 (kg) | 備考 |
|-----|-----|-----------|---------|-------|--------|--------|---------|-------|
| | | | 高さ (a) | 幅 (b) | 厚み (c) | 孔径 (d) | | |
| 1 | 正方形 | 12.4/12.7 | 90 | 90 | 19 | 18 | 1.2 | 座堀・G孔 |
| 2 | 〃 | 15.2 | 90 | 90 | 19 | 19 | 1.2 | 座堀・G孔 |
| 3 | 〃 | 17.8/19.3 | 120 | 120 | 25 | 23 | 2.8 | 座堀・G孔 |
| 4 | 〃 | 21.8 | 135 | 135 | 28 | 26 | 4.0 | 座堀・G孔 |
| 5 | 〃 | 28.6 | 165 | 165 | 32 | 36 | 6.8 | 座堀・G孔 |

工法名；SK工法一定着部補強筋（グリッド筋／正方形・長方形）



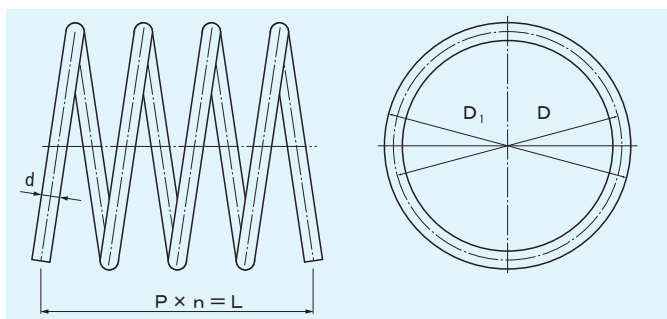
| No. | 形式 | 呼び名 | 規格 (mm) | | | | 鋼材径 | 質量 (kg) | 備考 |
|-----|-----|-----------|---------|--------|------|--------|-----|---------|----|
| | | | 幅(a) | 中間幅(b) | 幅(c) | 中間幅(d) | | | |
| 1 | 正方形 | 12.4/12.7 | 30 | 40 | — | — | 6 | 0.2 | 丸鋼 |
| 2 | 〃 | 15.2 | 30 | 40 | — | — | 6 | 0.2 | 丸鋼 |
| 3 | 〃 | 17.8 | 40 | 55 | — | — | 6 | 0.3 | 丸鋼 |
| 4 | 〃 | 19.3 | 40 | 55 | — | — | 9 | 0.7 | 丸鋼 |
| 5 | 〃 | 21.8 | 50 | 60 | — | — | 10 | 0.9 | 異形 |
| 6 | 〃 | 28.6 | 65 | 70 | — | — | 10 | 1.1 | 異形 |
| 7 | 長方形 | 17.8 | 65 | 55 | 30 | 55 | 6 | 0.3 | 丸鋼 |
| 8 | 〃 | 19.3 | 65 | 55 | 30 | 55 | 9 | 0.7 | 丸鋼 |
| 9 | 〃 | 21.8 | 70 | 60 | 30 | 60 | 10 | 0.9 | 異形 |
| 10 | 〃 | 28.6 | 85 | 70 | 40 | 70 | 10 | 1.1 | 異形 |

■ スパイラル筋



円形寸法表 (製作の一例を示す。下記寸法以外も製作可)

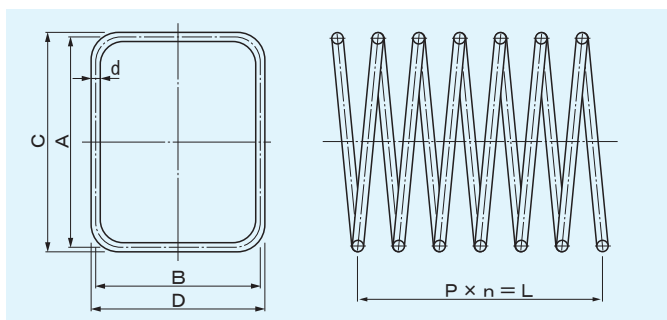
単位：mm



| 種類 | 芯径 | 外径 | ピッチ | 巻数 | 全長 | 鉄筋径 |
|------|-----|-----|-----|-----|-------|-----|
| | D | D1 | P | n | L | d |
| φ100 | 100 | 113 | 75 | 3.5 | 262.5 | φ13 |
| φ157 | 157 | 170 | 50 | 4 | 200 | D13 |
| φ180 | 180 | 193 | 100 | 4 | 400 | D13 |
| φ200 | 200 | 209 | 50 | 4 | 200 | φ9 |
| φ204 | 204 | 220 | 50 | 5 | 250 | D16 |
| φ224 | 224 | 240 | 50 | 6 | 300 | D16 |
| φ294 | 294 | 310 | 50 | 8 | 400 | D16 |
| φ381 | 381 | 400 | 60 | 9 | 540 | D19 |
| φ450 | 450 | 463 | 150 | 5 | 750 | D13 |

矩形寸法表 (製作の一例を示す。下記寸法以外も製作可)

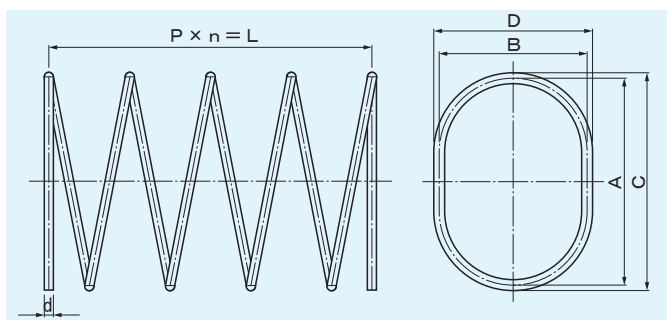
単位：mm



| 種類 | 芯間距離 | | 外形 | | ピッチ | 巻数 | 全長 | 鉄筋径 |
|---------|------|-----|-----|-----|-----|----|-----|-----|
| | A | B | C | D | P | n | L | d |
| 209×159 | 209 | 159 | 219 | 169 | 40 | 6 | 240 | D10 |

楕円寸法表 (製作の一例を示す。下記寸法以外も製作可)

単位：mm



| 種類 | 芯間距離 | | 外形 | | ピッチ | 巻数 | 全長 | 鉄筋径 |
|---------|------|-----|-----|-----|-----|----|-----|-----|
| | A | B | C | D | P | n | L | d |
| 260×180 | 260 | 180 | 273 | 193 | 100 | 4 | 400 | D13 |