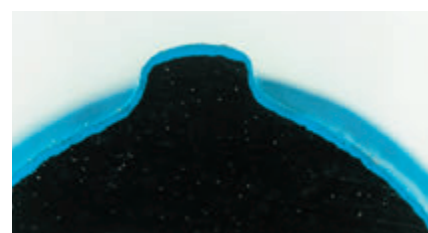
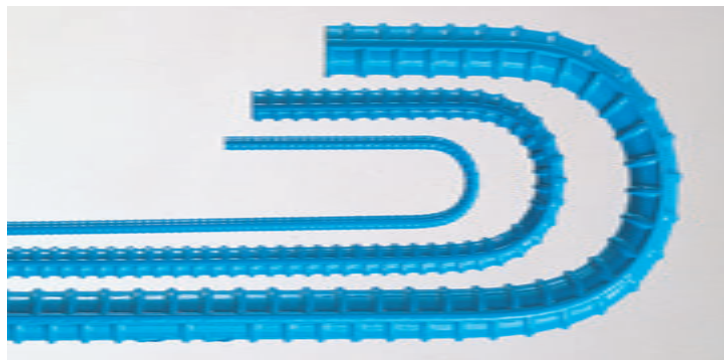


# エポキシ樹脂塗装鉄筋



鉄筋断面

## 1. エポキシ樹脂塗装鉄筋について

エポキシ樹脂塗装はコンクリート材料に含まれる塩分や構造物建設後に外部から侵入してくる塩分より鉄筋を守り鉄筋コンクリートの早期劣化を防ぎます。未塗装鉄筋は塩分により腐食生成物(サビ)が発錆し鉄筋の体積が腐食前と比較し数倍になりコンクリートに膨張圧力を与えます。結果コンクリート表面に鉄筋に沿ったひびわれが発生します。

## 2. エポキシ樹脂塗装鉄筋の特徴

### 2-1 塗料

鉄筋専用を開発したエポキシ樹脂塗料は土木学会「エポキシ樹脂塗装鉄筋用塗料の品質規格(JSCE-E104-2003)」 「エポキシ樹脂塗装鉄筋補修用塗料の品質規格(JSCE-E105-2003)」を満たしており、耐食性、曲げ加工性に優れております。塗料の膜厚は $220\mu\text{m}\pm 40\mu\text{m}$ で管理しております。

### 2-2 耐食性

厳しい腐食環境下(海水飛沫帯)で15年間暴露試験を実施した結果からも、エポキシ樹脂塗装鉄筋は優れた防食性能を示します。

### 2-3 加工性

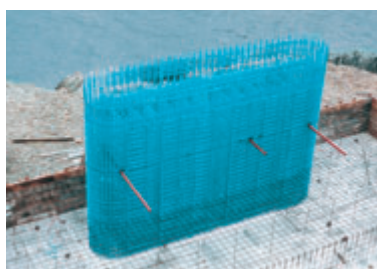
通常の曲げ加工機を使用し無塗装鉄筋と同等の曲げ加工が可能です。しかし曲げ加工の際にキズを防止するためゴムや樹脂の緩衝材を当てて下さい。もし有害なキズが発生した場合は、補修して下さい。

### 2-4 コンクリート付着応力度

付着応力度は土木学会「エポキシ樹脂塗装鉄筋の品質規格」を満たしております。

鉄筋塗装専用エポキシ樹脂粉体塗料と特殊骨材入りエポキシ樹脂粉体塗料の2コートで高付着型もあります。

## 3. エポキシ樹脂塗装鉄筋の使用工事例



橋脚



橋脚基礎



鋼製橋梁床版